

VIVIENDA
Escalera A
PUERTA 5

Planta primera

SUP. CONSTRUIDA + COMUNES 103,68 m²

SUPERFICIE CONSTRUIDA **92,38 m²**

SUPERFICIE TERRAZA CONSTRUIDA **3,58 m²**

SUPERFICIE ÚTIL **82,05 m²**

SC Salón-Comedor-Cocina B2 Baño 2

D1 Dormitorio 1 P Pasillo

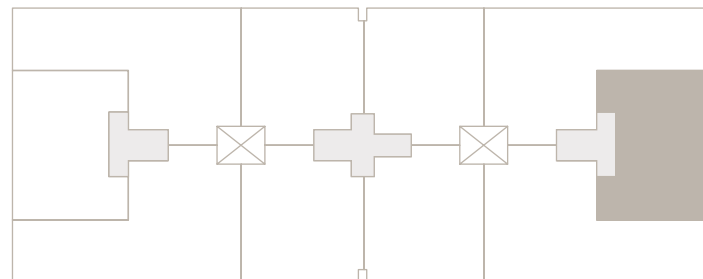
D2 Dormitorio 2 V Vestíbulo

D3 Dormitorio 3 T Terraza

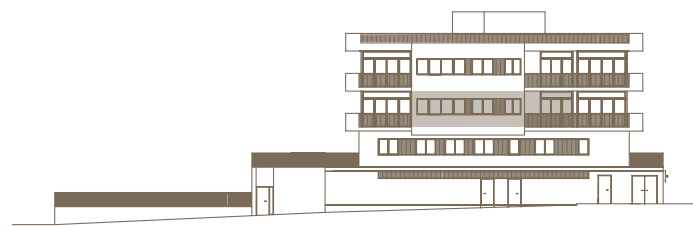
B1 Baño 1

UBICACIÓN

Zona Común (noreste)



C/ Luis de Santangel



Este plano no es definitivo, ya que ha sido elaborado conforme al Proyecto Básico del Edificio y por tanto puede ser susceptible de sufrir modificaciones por exigencias técnicas y/o jurídicas u ordenadas por cualesquiera administraciones u organismo públicos, ajustándolo en todo caso a la documentación final de obra. Los elementos accesorios son meramente ilustrativos. Los giros de puertas y la distribución de aparatos sanitarios y cocinas no son vinculantes. Las superficies expresadas son aproximadas, pudiendo experimentar modificaciones de índole técnica y/o legal en el desarrollo de la ejecución de las obras.

